

**EIRE** expo italia real estate

**4/6 Giugno 2013** - Milano, Italia

**Fieramilanocity – pad. 4**

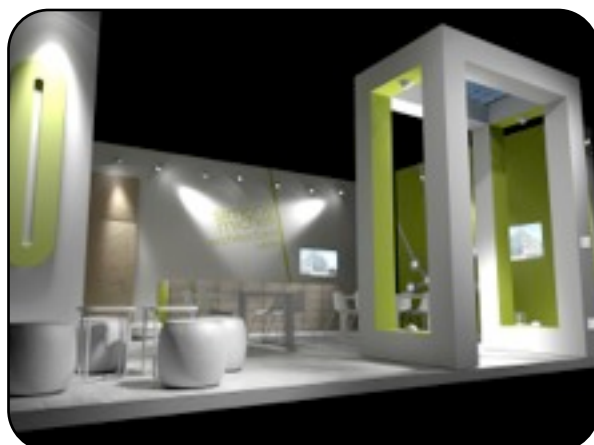
Viale Lodovico Scarampo,  
Porta Teodorico 5  
20148 Milano

L'architetto Simone Micheli in occasione dell'edizione 2013 di EIRE presenterà insieme a selezionati **partners** nello spazio "**simone micheli architectural view**" gli ultimi progetti di architettura e di interior design, e firmerà l'area **investors lounge**.

For the occasion of the 2013 edition of EIRE, the architect Simone Micheli, with selected partners, will present his latest architectural and interior design projects in the "simone micheli architectural view" space, and he will sign the investors lounge area.

### **simone micheli architectural views**

**pad. 4 stand. T05 -T09 | U06 - U10**



partners: **Adrenalina, Antrax IT, Ave, Axia contract division, Brandoni solare, Climaveneta, Equilibrium, IDRAL - Rubinetteria, Interface, Lithos, Novamobili, Omnitech, OKEY porte blindate, Porcelanosa Grupo, Preformati Italia,**

partners tecnico: **GLIP "The Lighting Partner", Sign System, 3D Group**

L'architetto Simone Micheli fonda nel **1990** l'omonimo Studio d'Architettura e nel **2003** la società di progettazione **Simone Micheli Architectural Hero** con sede a Firenze, Milano e Dubai.

La sua attività professionale si articola in plurime direzioni dall'architettura all'architettura degli interni, dal design al visual design passando per la comunicazione; le sue creazioni, sostenibili e sempre attente all'ambiente, sono connotate da forte identità e unicità. Le numerose realizzazioni per pubbliche amministrazioni e per importanti committenze private connesse al mondo residenziale e della collettività, ne fanno uno dei principali attori nella dimensione progettuale europea.

Tra i riconoscimenti nazionali e internazionali si ricordano il "TrE number one award 2011"- Venezia per l'interior design e il "Contemporary Spa Award 2011"- Bologna nella categoria "Best Future Spa" con il progetto "Marina Verde Wellness Resort" - Caorle, Venezia; il "Best of Year honoree 2012" nella categoria Hospitality – Interior Design Magazine, New York, con il progetto "B4 Hotel Milano". L'ultima monografia "Simone Micheli From the Future to the Past" edita nel 2012 rappresenta una selezione di venti anni del suo fare progettuale. [www.simonemicheli.com](http://www.simonemicheli.com)

The architect Simone Micheli founded his architectural studio in 1990 and in 2003 the company "Simone Micheli Architectural Hero" based in Florence, Milan and Dubai (UAE).

His professional activity moves in different directions from architecture to interior design, from design to visual design going through mass-media and social media; his ecofriendly and nature-oriented creations are defined by a strong identity and uniqueness. Many accomplishments for public administrations and major private commissions related both to the residential world and to different communities, make him a central player in the European dimension of architectural planning and design.

Among national and international awards, he has won the "TrE number one award 2011"- Venice for interior design and the "Contemporary Spa Award 2011" - Bologna in the "Best Future Spa" category with "Marina Verde Wellness Resort" project - Caorle, Venice; also the "Best of the Year honoree 2012" in the Hospitality Category – Interior Design Magazine, New York, with the B4 Hotel Milan project.

The last monograph "Simone Micheli From the Future to the Past", published in 2012 represents a selection of twenty years of his projectual activity and creations. [www.simonemicheli.com](http://www.simonemicheli.com)

## **partners:**

### **Adrenalina**

Adrenalina è libertà di esprimersi, di fantasticare ad alta voce, è design dalle forme inusuali, ironiche, colorate e giocose, sempre caratterizzate da comodità e funzionalità. Adrenalina può connotare di unicità al luogo che la ospita, sia personalizzando i prodotti di serie, che realizzando prodotti esclusivi e numerati. Prodotti certificati 1IM (su richiesta anche certificazioni internazionali).

Adrenalina stands for freedom to express yourself, your dreams aloud. Adrenalina is ironic, colourful, and playful design always sticking to the highest comfortable and functional standards. Adrenalina's collections features a very individual flavour to the rooms they fit into, offering also the opportunity of completely customized or exclusive items. Fire-retardant 1IM certification (and international certifications upon request).

Adrenalina p.o. box 99 I - 47841 Cattolica (Rn) p +39 0721 208372 [adrenalina@adrenalina.it](mailto:adrenalina@adrenalina.it) [www.adrenalina.it](http://www.adrenalina.it)  
facebook: [adrenalina.wearedifferent](https://www.facebook.com/adrenalina.wearedifferent)

### **Antrax IT**

Radiatori, scalda salviette, caminetti: il caldo entra nell'ambiente domestico in modi differenti e in forme sempre più innovative, espressione della ricerca, del progetto e del design.

Radiators, towel warmers, and fireplaces: warmth enters the home in a number of different ways and under innovative forms, as an expression of research and the design concept.

Via Boscalto 40 I – 31023 Resana (Tv) p+39 04237174 f+39 0423717474 [antrax@antrax.it](mailto:antrax@antrax.it) [www.antrax.it](http://www.antrax.it)

### **Ave**

Ave s.p.a è una realtà imprenditoriale italiana leader nello scenario internazionale dei produttori di apparecchiature elettriche ed elettroniche di qualità. Fondata nel 1904, l'Azienda è da sempre all'avanguardia nell'adottare soluzioni innovative in sintonia con le aspettative del mercato, migliorando costantemente la propria offerta e la tecnologia delle sue unità produttive.

Ave s.p.a is an Italian company leading the international scene of the high quality electric and electronic equipment manufacturers. Founded in 1904, the Company has always been in the vanguard of innovative solutions in line with the market requirements and has constantly improved its product range and the technology of its production units technology.

Via Mazzini 75 I - 25086 Rezzato (Bs) p +39 030 24981 f +39 30 2792605 [info@ave.it](mailto:info@ave.it) [www.ave.it](http://www.ave.it) [www.avetouch.it](http://www.avetouch.it)  
[www.domoticaplus.it](http://www.domoticaplus.it)

### **Axia contract division**

Accostare la filosofia del benessere e del volersi bene alla sala da bagno è la nostra missione che continua anche nel settore contract. Specializzata nella realizzazione di arredo bagno per il retail e di arredi completi per il settore contract.

To approach the philosophy of your well-being and desiring this from our bathrooms is our mission. We want this to continue in the area of the contract design. Specialized in the bath furnishings for retail and for specific contract design projects.

Axia srl Via del Credito 18 I - 31033 Castelfranco Veneto (Tv) p +39 0423 496222 f +39 0423 743733 [axia@axiabath.it](mailto:axia@axiabath.it)  
[www.axiabath.it](http://www.axiabath.it)

### **Brandoni Solare**

“Totally green oriented”, impegnati nel realizzare moduli fotovoltaici protagonisti di un ambiente globale sempre più sostenibile.

“Totally green oriented”, committed to realize photovoltaic modules protagonists of a more sustainable global environment.

Via O.Pigini 8 I – 60022 Castelfidardo (An) p +39 07178563 f +39 0717826956 info@brandonisolare.com  
www.brandonisolare.com

### **Climaveneta**

Climaveneta è leader europeo nella produzione di sistemi per la climatizzazione ad alta efficienza per i settori commerciali, retail, residenziale e per i data center. Con i suoi 40 anni di esperienza Climaveneta offre sistemi di climatizzazione e riscaldamento per i progetti più prestigiosi in tutto il mondo.

Climaveneta is the European leader in central climate control systems, providing high efficiency, sustainable HVAC & HPAC solutions for commercial, retail, residential, and data centre customers.

With 40 years' experience, Climaveneta's solutions-led approach combines optimum comfort and premium energy efficiency to ensure an attractive return on investment and the highest standards of environmental respect in most prestigious, complex and demanding projects worldwide.

Climaveneta Spa Via Sarson 57/C I - 36061 Bassano del Grappa (Vi) p +39 0424 509500 f+39 0424 509509  
info@climaveneta.it www.climaveneta.com

### **Equilibrium**

Sostenibilità e benessere. Sostenibilità è benessere: Natural Beton e Biomattone in canapa e calce, i primi materiali da costruzione che respirano.

Sustainability and wellbeing. Sustainability is wellbeing: Hemp and lime Natural Beton and Biomattone, the first building materials that breathe.

Via Mons. Moneta 12 I - 23900 Lecco (Lc) p+39 031 606154 f+39 0341 1881047 info@equilibrium-bioedilizia.com  
www.equilibrium-bioedilizia.it

### **IDRAL - Rubinetteria**

IDRAL: rubinetti con tecnologie per il risparmio d'acqua e per il rispetto dei requisiti d'igiene e d'idoneità ai disabili necessari nei bagni pubblici.

IDRAL: taps with technologies for low water consumption and respect of the hygiene and disabled suitability requirements necessary in public restrooms.

Via Isei 8/10 I - 28010 Gargallo (No) p+39 0322 912017 f+39 0322 920042 info@idral.it www.idral.it

### **Interface**

Interface è leader mondiale nel design e nella produzione di innovativi pavimenti tessili modulari altamente performanti.

Interface è stata una delle prime aziende ad impegnarsi pubblicamente sul fronte della sostenibilità, quando a metà degli anni Novanta ha dichiarato di voler eliminare completamente il suo impatto sull'ambiente entro il 2020. Conosciuto come Mission Zero, questo traguardo influenza ogni attività, orienta ogni decisione presa e ispira l'azienda a proseguire costantemente oltre i modelli, le pratiche e le soluzioni di gestione aziendale attuali, in modo da raggiungere il proprio obiettivo.

Interface is the world's largest designer and maker of carpet tiles. Interface has been committed, since 1994 to becoming a fully sustainable company, leaving zero footprint by 2020.

Mission Zero is Interface's promise to eliminate any negative impact the company may have on the environment by considering the impact of every creative, manufacturing and building decision it makes.

Corso di Porta Romana 6 I – 20122 Milano (Mi) p+39 02 89093678 f+39 02 72095250  
info@flooringcorporation.com www.interface.com

### **Lithos**

Un'innovativa atelier in cui vengono creati, su misura, pavimenti stratificati ad alta tecnologia per interni e per esterni con installazione senza colla.

An innovative atelier in which are created, tailor made and high-tech stratified floorings for indoor and outdoor with no glue installation.

Via G. Prandi 1 I – 42019 Bosco di Scandiano (Re) p +39 0522 856991 f +39 0522 855683 info@lithosfloor.it  
www.lithosfloor.it

### **Novamobili**

Novamobili è un nome protagonista a livello internazionale, sinonimo di qualità del prodotto e del servizio. Dietro a questo marchio, ci sono una tradizione importante, una filosofia precisa, una ricerca continua ed un autentico impegno per lo sviluppo sostenibile.

Novamobili is a leading name internationally, byword for product and service quality. Behind this brand is an important tradition, a specific philosophy, ongoing research and a true commitment to sustainable development.

Via G. Pascoli 14 I - 31053 Pieve di Soligo (Tv) p +39 0438 9868 f +39 0438 986999 novamobili@novamobili.it  
www.novamobili.it

## **Omnitech**

Azienda italiana specializzata nello stampaggio di Solid Surface acrilica ad elevate prestazioni, per la produzione di oggetti di design in materiale composito a base di resina acrilica. La sua tecnologia innovativa è stata premiata dai mercati nazionali ed internazionali del bagno e della cucina.

Italian company specialized in the molding of high performance Acrylic Solid Surface meant for the production of design objects made with composite materials with an acrylic resin base. Its innovative technology has been rewarded by national and international bathroom and kitchen markets.

Omnitech s.r.l. Via dell' Artigianato 35 - 31047 Ponte di Piave (Tv) p +39 0422 858078 f+39 0422 857442 info@omnitechgroup.eu www.omnitechgroup.eu

## **OKEY porte blindate**

Le porte blindate di Nuova Generazione OKEY coniugano eccellenti prestazioni funzionali con il design che consente di adattare a ogni ambientazione. Il 70% della produzione è su misura o su progetto dell'acquirente. Alta qualità tecnica, comfort e uno stile attualissimo sono i caratteri distintivi di OKEY.

OKEY "New Generation Security Doors" combine functional performances with design meeting any interior decoration requirement. 70% of the production is tailor made. High technical quality, comfort a progressive style are the distinguishing features of OKEY.

Sede Operativa: Via Molino Roero 8 I - 12100 Madonna dell'Olmo (Cn) Sede Legale: Via Roma 55 I - 12100 Cuneo (Cn) p +39 0171 413348 f +39 0171 413526 okey@okeyporte.it www.okeyporte.it

## **Porcelanosa Grupo**

Azienda leader nel settore pavimenti e rivestimenti in monoporosa, gres e gres porcellanato, con varietà di rifiniture e formati. Caratterizzata da sempre dall'innovazione tecnologica e versatilità del design.

Leading company in the sector of floorings and monoporos claddings, gres and porcelain gres, with a variety of finishes and formats. Always characterized by technological innovation and design versatility.

Porcelanosa Gruppo Italia Via Regina Pacis 210 - 41049 Sassuolo (Mo) p+ 39 0536 809093 f + 390536 810585 porcelanosagrupo@porcelanosa.it www.porcelanosa.com

## **Preformati Italia**

PREFORMATI: questo è il nostro impegno, produrre in azienda strutture in EPS predefinite modulari autoportanti pronte da installare, sostituendo/ affiancando le tradizionali opere in muratura.

PREFORMATI: our commitment is to manufacture, at our premises, prefinished self-supporting modular structures in EPS ready to install, which replace/flank traditional masonry works.

Via Trieste 26/b I - 36065 Mussolente (Vi ) p +39 0424 550180 f +39 0424 554609 info@preformatiitalia.it www.preformatiitalia.it

## **partners tecnico:**

### **GLIP "The Lighting Partner"**

Interpreta la luce modellando fonti di nuova generazione con un'originale visione di stile e innovazione. Coniuga il design con l'uso di tecnologie a elevate prestazioni e risparmio energetico. Sviluppa internamente tutto il processo di creazione, dal concept alla produzione, declinando il led in ogni sua forma stilistica; customizza le luci a led per soluzioni innovative e su misura.

GLIP interprets light by shaping new generation fixtures with an original vision of style and innovation. The firm combines design with the use of high-performance energy- saving technologies. GLIP handles the entire process of creation, from the concept to the production, applying the LED in every possible stylistic form, and customizing LED fixtures for innovative, personalized solutions.

GLIP by S.I.L.E. snc Via Luigi Scattolin 5 I - 31055 Quinto di Treviso (Tv) p+39 0422 470614 f +39 0422 479686 info@glip.it - www.glip.it

### **Sign System**

Interior Decoration - Restyling: Utilizzo di rivestimenti filmici e pannellature per personalizzare tutti i tipi di ambienti e spazi.

Interior Decoration - Restyling: The use of films, coating and panelling to personalise any kindof interiors and spaces.

Via di Colleramole 11 I - 50023 Bottai-Impruneta (Fi) p +39 055 3985181 f +39 055 2373407 posta@sign-system.net www.sign-system.net

### **3D Group**

Progettazione e realizzazione di arredamenti per negozi, alberghi, sale convegni e allestimenti fieristici in ambito nazionali ed internazionali.

Design and creation of furniture for stores, hotels, convention hall, national and international exhibition stands.

Via Corinaldese 99 I - 60019 Senigallia (An) p+ 39 071 7922761 f +39 071 7928126 info@3dgroup.it www.3dgroup.it

## investors lounge

pad. 4



partners: **Emu, GLIP “The Lighting Partner”, Schönhuber Franchi, Sign System, Valsecchi Group, 3D Group**

### **Emu**

Da ormai 60 anni EMU rappresenta la passione per il design e il desiderio di creare arredi per la vita all'aperto confortevoli, di alta qualità e duraturi.

For the past 60 years EMU has been a hallmark of passion for design and the desire to create furniture for outdoor use that is comfortable, durable and high quality.

Zona industriale I - 06055 Marsciano (Pg) p +39 075 874021 f +39 075 8743903 info@emu.it www.emu.it

### **GLIP “The Lighting Partner”**

Interpreta la luce modellando fonti di nuova generazione con un'originale visione di stile e innovazione. Coniuga il design con l'uso di tecnologie a elevate prestazioni e risparmio energetico. Sviluppa internamente tutto il processo di creazione, dal concept alla produzione, declinando il led in ogni sua forma stilistica; customizza le luci a led per soluzioni innovative e su misura.

GLIP interprets light by shaping new generation fixtures with an original vision of style and innovation. The firm combines design with the use of high-performance energy- saving technologies. GLIP handles the entire process of creation, from the concept to the production, applying the LED in every possible stylistic form, and customizing LED fixtures for innovative, personalized solutions.

GLIP by S.I.L.E. snc Via Luigi Scattolin 5 I - 31055 Quinto di Treviso (Tv), p +39 0422 470614 f +39 0422 479686 info@glip.it - www.glip.it

### **Schönhuber Franchi**

Schönhuber Franchi crea esclusivi elementi per l'arredo tavola e arredi outdoor&indoor di design che valorizzano qualsiasi tipo di spazio, da quelli classici a quelli più moderni, dando vita ad un total look per ambienti armonizzati in ogni dettaglio, intimi, accoglienti, raffinati ed eleganti.

Schoenhuber Franchi creates exclusive elements for designer tableware and outdoor and indoor furnishings that enhance every type of space, from the most Classic areas to those more modern, giving life to a total look for a harmonized ambience in every tiny detail, intimate, embracing, refined and elegant.

Schönhuber Franchi S.p.A. Via Bruno Buozzi 10 I - 39100 Bolzano (Bz) p +39 0471 545111 f +39 0471 545100 sf@schoenhuberfranchi.com www.schoenhuberfranchi.com

### **Sign System**

Interior Decoration - Restyling: Utilizzo di rivestimenti filmici e pannellature per personalizzare tutti i tipi di ambienti e spazi.

Interior Decoration - Restyling: The use of films, coating and panelling to personalise any kind of interiors and spaces.

Via di Colleramole 11 I - 50023 Bottai-Impruneta (Fi) p +39 055 3985181 f +39 055 2373407  
posta@sign-system.net www.sign-system.net

### **Valsecchi Group**

Il Gruppo Valsecchi un'importante realtà italiana nell'industria della lavorazione del legno dal 1918, comprende 5 unità produttive di cui una, Valnova, specializzata nel contract, in particolare nell'arredamento di locali pubblici, hotel e collettività.

The Valsecchi Group, an important italian company in the woodworking industry since 1918, has 5 manufacturing units, one of them, Valnova, is specialized in contract, in particular in the furnishing of public places, hotels and communities.

Valsecchi Spa Via Bergamo 1286 I - 24030 Pontida (Bg) p +39 035 796156 f +39 035 796072  
info@valsecchispa.it www.valsecchispa.it

### **3D Group**

Progettazione e realizzazione di arredamenti per negozi, alberghi, sale convegni e allestimenti fieristici in ambito nazionali ed internazionali.

Design and creation of furniture for stores, hotels, convention hall, national and international exhibition stands.

Via Corinaldese 99 I - 60019 Senigallia (An) p + 39 071 7922761 f +39 071 7928126 info@3dgroup.it www.3dgroup.it

.....  
per maggiori informazioni si prega di contattare \_for further information please contact

**Giorgia Pallotti \_simone micheli architectural hero**

staff7@simonemicheli.com | +39 055 691216 | www.simonemicheli.com